

# MONTHLY MEMBERSHIP PROGRESS REPORT

地域 JAPAN

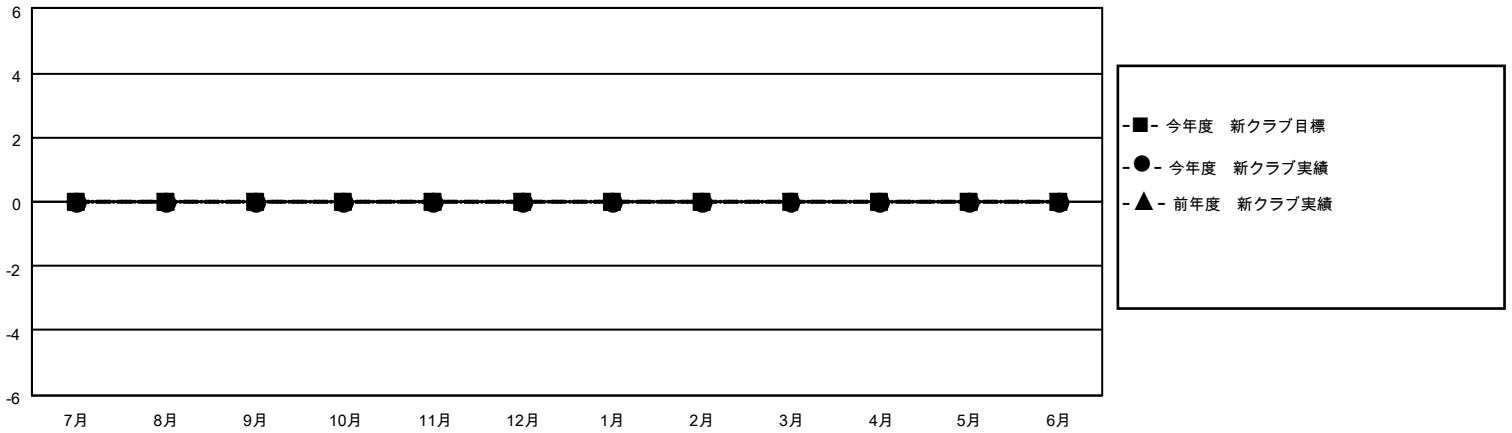
District 332 E

Results as of: 11/30/2021

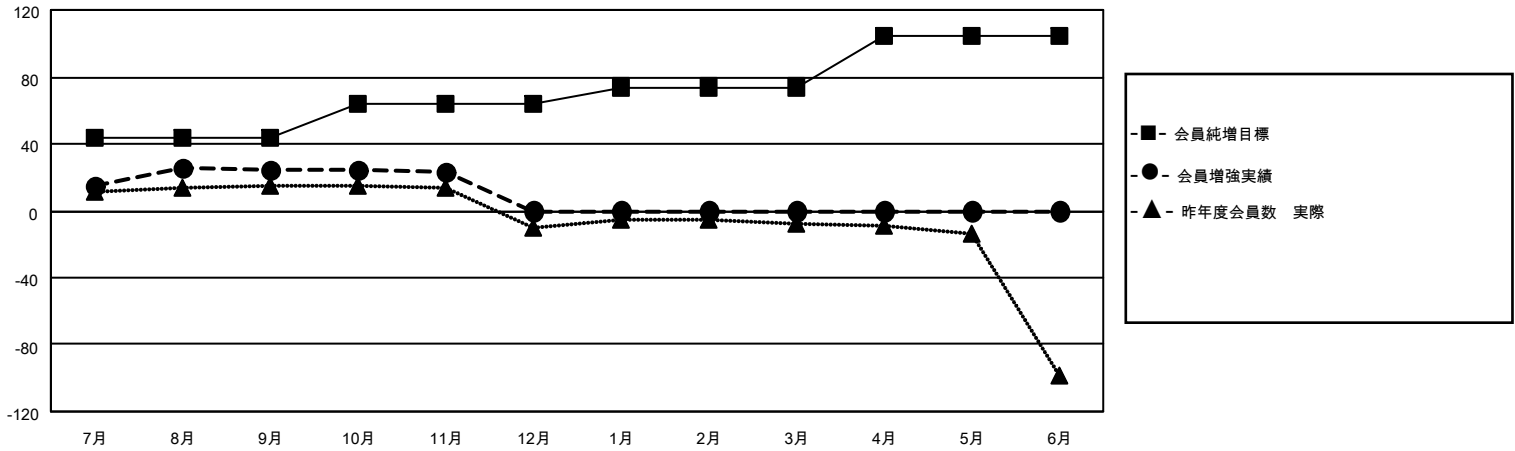
クラブ			
結果：2021-2022			
四半期	新クラブ目標	新クラブ	解散クラブ
7月/8月/9月	0	0	0
10月/11月/12月	0	0	0
1月/2月/3月	0	0	0
4月/5月/6月	0	0	0

名			
結果：2021-2022			
四半期	会員純増目標	会員増強実績	退会者(転籍を含む)実際
7月/8月/9月	44	43	16
10月/11月/12月	20	8	9
1月/2月/3月	10	0	0
4月/5月/6月	30	0	0

新クラブ目標及び実績累計



会員目標及び実績累計



解散クラブ: 0	22 CLUBS OF 52 一名以上の新会 員を登録	<b>男女別</b>	
退会者		男性	1,364 (80.14%)
物故会員 5	<a href="#">会員累計データを見るには、ここをクリック</a>	女性	338 (19.86%)
クラブ解散 0		NON BINARY	0 (0.00%)
その他 20		PREFER NOT TO ANSWER	0 (0.00%)
合計 25		世帯主/家族会員合計	502
		国際会費半額の家族会員	271